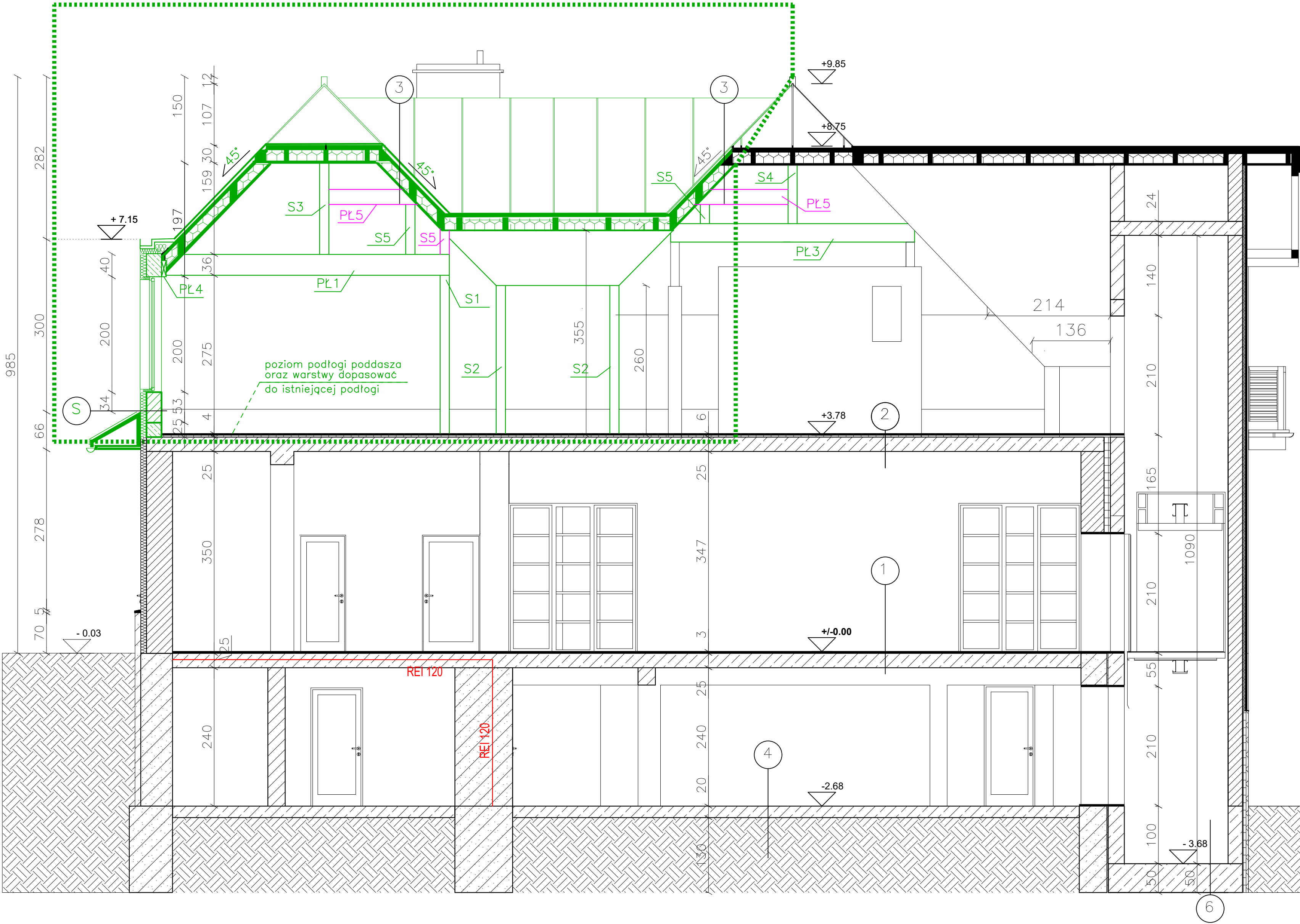


Część projektowana



- 1 strop parteru
płytki GRES na kleju FLEX
strop istniejący – 25 cm.
- 2 strop poddasza
płytki GRES na kleju FLEX
warstwa wyrównawcza samopoziomująca – 3 cm.
strop istniejący – 25 cm.
- 3 dach
blacha aluminiowa płaska na podwójny
rąbek stojący PREFALZ
paraizolacja
pełne deskowanie (min. 2.4 cm.)
łata – przestrzeń went. – 4 cm.
konstrukcja dachu – krokwie
ocieplenie – wełna mineralna miękka
między elementami konstrukcji
paraizolacja
podbicie – płyta STG na ruszcie drewnianym 4 x 4 cm.
- 4 posadzka piwnicy istniejąca bez zmian
do ewentualnego nowego płytkowania
GRES na kleju typu FLEX
- S ściany zewnętrzne na poddaszu
błoczek z betonu komórkowego lub pustaki ceramiczne
styrodur 5cm
(warstwy ścian oraz ich grubości dopasować
do ścian istniejących)

UWAGI:

W kolorze zielonym opisano zmiany
na kondygnacji poddasza

projektowane elementy więzby

Na etapie budowy po odstąpieniu warstw
posadzkowych i dotarciu do górnego poziomu
konstrukcji stropu wybrać sposób oparcia
konstrukcji więzby oraz określić rodzaj
warstw podłogi (po uzgodnieniu z
projektantem)

- UWAGA:
- projektowaną konstrukcję więzby
(wymiary, lokalizację) dopasować do
istniejącej konstr. więzby
 - rzędną posadowienia płatwi PL1, PL3
dopasować do istniejącej konstrukcji
więzby oraz projektowanej konstrukcji
złazowej

W przypadku stwierdzenia na budowie różnic
w projekcie względem stanu faktycznego,
należy poinformować o tym projektanta w
celu przygotowania rozwiązania zamiennego

Prace demontażowe w zakresie instalacji
przedstawiono w rysunkach branżowych

Projekt należy rozpatrywać łącznie z
rysunkami branżowymi i opisem

TEMAT:	Projekt Techniczny		
NAZWA:	Rozbudowa z przebudową budynku Leśnego Ośrodka Edukacji Ekologicznej 43-470 Istebna, Istebna 749, działka nr 6800/6 j. ewid. 240309/2 Istebna, obrob. ewid. 0001 Istebna		
INWESTOR:	Skarb Państwa – Państwowe Gospodarstwo Leśne Lasy Państwowe, Nadleśnictwo Wisła, 43-460 Wisła, ul. Czarne 6		
JEDNOSTKA PROJEKTOWA	Studio Projekt Marek Sojka 43-400 Cieszyń, ul. Sikorskiego 29 tel. 338 510 097		
PROJEKTANT GŁÓWNY	mgr inż. arch. Marek Sojka	NR UPRAWNIEN 5/94 B-B	PODPIS:
SPRAWDZAJĄCY	mgr inż. arch. Tomasz Holon	NR UPRAWNIEN 33/SŁOKK/2014/II	PODPIS:
OPRACOWANIE	inż. arch. Sara Walichrad	NR UPRAWNIEN	PODPIS:
OPRACOWANIE	mgr inż. arch. Marta Chmiel	-	PODPIS:
NAZWA RYSUNKU:	Przekrój A-A		
DATA:	Lipiec 2022	SKALA:	1:50
NR RYS.:	AB-08		